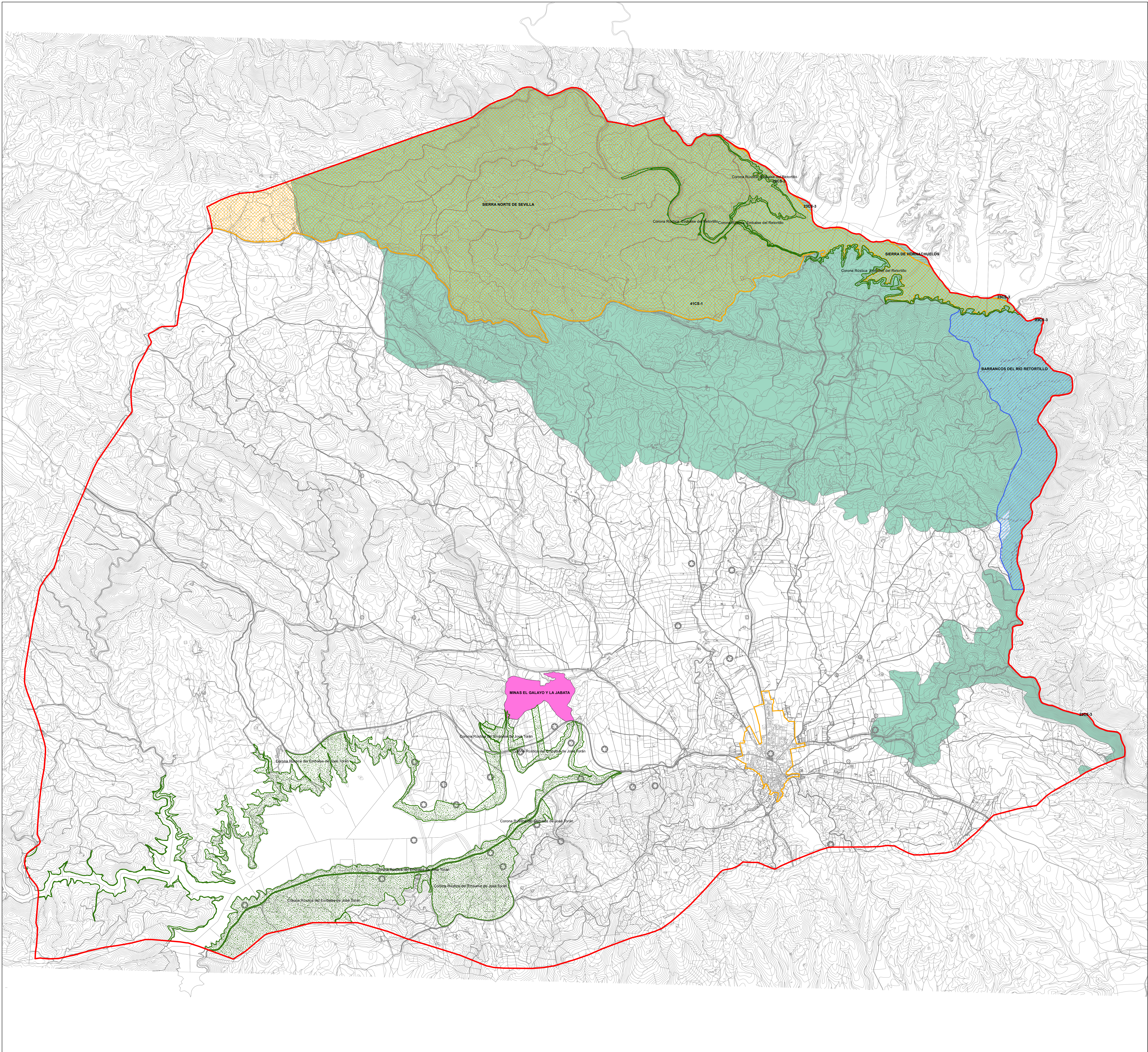


USOS DEL SUELO. VEGETACIÓN

LIMITE DEL TERMINO MUNICIPAL	Zona abierta	Olivar y asociaciones	Frondosas	Coladas lávicas
LIMITE DEL SUELO URBANO	Zonas de extracción y vertido	Otros cultivos permanentes	Coníferas	Coberturas húmedas, marismas
Zonas pavimentadas	Red de transporte terrestre	Huerta	Matorral	Turberas
Piscinas, balsas y estanques	Cultivos y cultivos herbáceos y prados	Prados	Terrenos con escasa o nula vegetación y acantilados marinos	Salinas
Construcción deportiva	Frutales y asociaciones	Pastizal y pastizal-matorral	Playas, dunas y arenales	Cursos de agua, lagos, lagunas, embalses y canales
Suelo no edificado	Viñedo y asociaciones	Arbolado y pasto arbolado	Mares y océanos y estuarios	Desconocido
		Glaciares, nieves permanentes		

Documento FASE II: DIAGNÓSTICO PREVIO



ESPACIOS PROTEGIDOS

LIMITE DEL TERMINO MUNICIPAL
 LIMITE DEL SUELO URBANO

Parque Natural - ZEC Sierra Morena de Sevilla
 Parque Natural - ZEC Sierra de Hornachuelos

Zona de Especial Conservación (ZEC) Barrancos del Río Retortillo
 Zona de Especial Conservación (ZEC) Minas El Galayo y La Jabata

Plan Especial de Protección del Medio Físico
 Catálogo de Montes Públicos

Documento FASE II: DIAGNÓSTICO PREVIO

P.B.O.M. LA PUEBLA DE LOS INFANTES
Plan Básico de Ordenación Municipal

ÁREA DE COHESIÓN TERRITORIAL EXCMO. AYUNTAMIENTO DE LA PUEBLA DE LOS INFANTES

PLANO	Proyecto: Excmo. Ayuntamiento de La Puebla de los Infantes	Fecha: NOVIEMBRE - 2025
ESPACIOS PROTEGIDOS	Arquitecto: David Ramos Jiménez	Escala: 1:20.000
		Nº Plano: INF-09