

P B O M



Plan Básico de Ordenación Municipal



Ayuntamiento de La Puebla de Los Infantes



Documento FASE II: DOCUMENTO DE DIAGNOSTICO PREVIO.

PLANOS DE INFORMACION

Promotor: Excmo. Ayuntamiento de La Puebla de Los Infantes

Arquitecto: David Ramos Jiménez
Coleg. 4.819 COA Sevilla

NOVIEMBRE - 2025

Expte: 257-PBOM LA PUEBLA DE LOS INFANTES



ARQUITECTURA Y URBANISMO



AREA DE COHESION TERRITORIAL



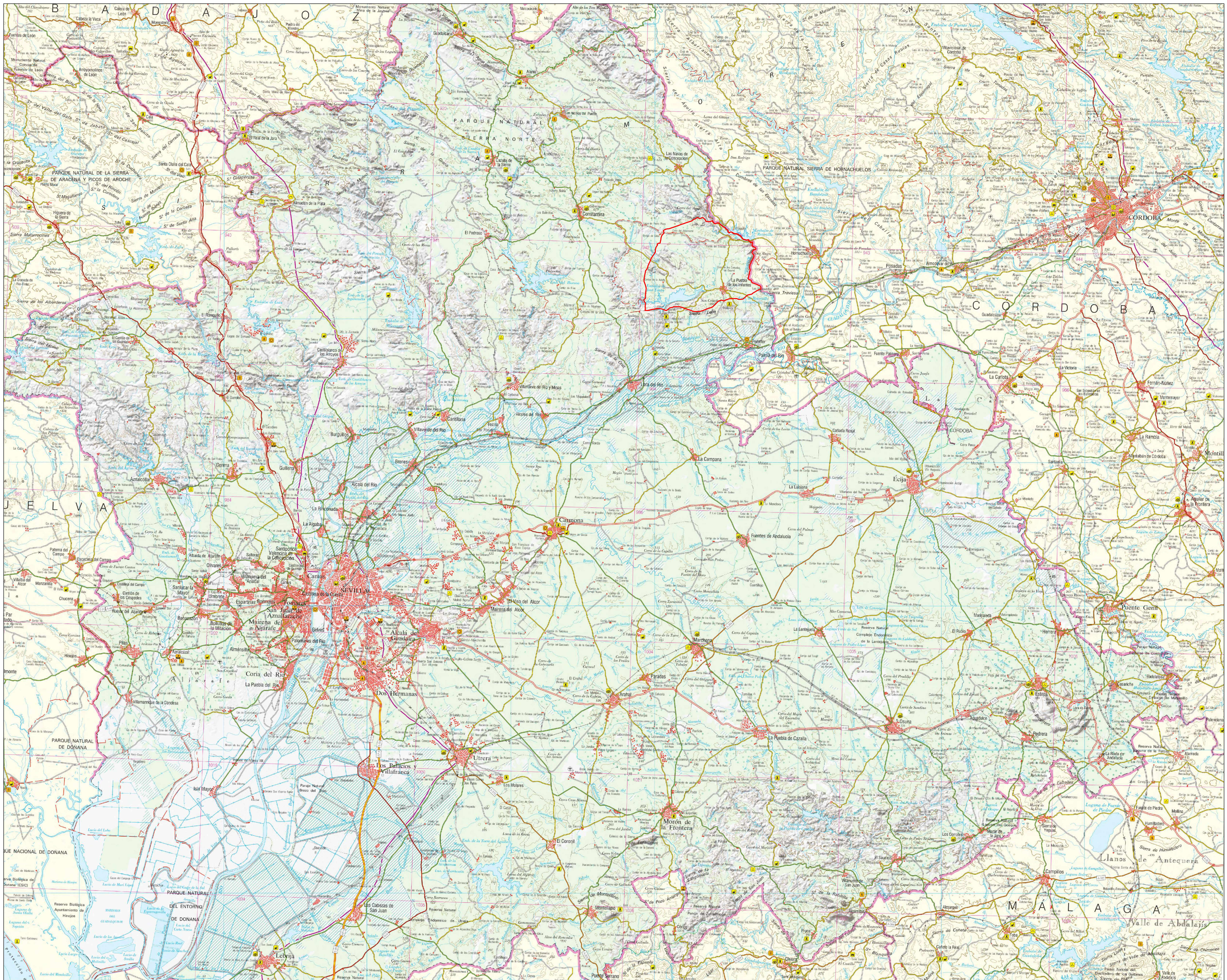
PLAN BÁSICO DE ORDENACIÓN MUNICIPAL. LA PUEBLA DE LOS INFANTES.

FASE II: DOCUMENTO DE DIAGNOSTICO PREVIO PLANOS DE INFORMACION

DOCUMENTO. PLANOS DE INFORMACION.

- INF-01. Encuadre Geográfico.
- INF-02. Hipsometría.
- INF-03. Geología. Recursos Geológicos.
- INF-04. Geomorfología.
- INF-05. Hidrología.
- INF-06. Edafología.
- INF-07. Riesgos. Geotecnia.
- INF-08. Usos del suelo. Vegetación.
- INF-09. Espacios Protegidos.
- INF-10. Estructura Propiedad.
- INF-11. Unidades Ambientales.

PLANOS DE INFORMACION



SIGNOS CONVENCIONALES

LIMITE DEL TERMINO MUNICIPAL

Capital de provincia	SEVILLA
Capital de municipio de más de 20.000 habitantes	Écija
Capital de municipio de 10.000 a 20.000 habitantes	ALCAJÍA DEL RIO
Capital de municipio de 5.000 a 10.000 habitantes	Aguilafuente
Capital de municipio de menos de 5.000 habitantes	Castillo de Campo
Municipio que forma un conurbación con otro o varios	El Cuervo de Sevilla
Entidad conurbada	
Entidad singular: Aldea, lugares etc. (incluido en el Nomenclátor)	
De más de 1.000 habitantes	
De menos de 1.000 habitantes	
Apoyamiento directo no incluido en el Nomenclátor	
Edificio aislado	
Límite de barrio	
Límite de comarca autónoma	
Límite de provincia	
Límite de término municipal	
Límite de Parque Nacional/Parque Natural	

Perennancia	
Vía doble sentido Electrificado	
Vía doble sentido Electrificado	
Vía única sentido Electrificado	
Vía de alta velocidad	
Carreteras	
Autoridad de peaje: T-10	
Autoridad de peaje: A-10	
Nacional	
Autoridad de gestión orden	
Autoridad de gestión orden	
Autonomía de gestión orden	
Redes y otros tipos de comunicación	
Carrizo de Santiago	
Vía verde	

Cañal/ Canal	
Ciudad Patrimonio de la Humanidad/ Ciudad Patrimonio	
Cuenca prehistórica/ Zona arqueológica/ Zona arqueológica	
Ciudad Patrimonio Histórico/ Zona arqueológica	
Centro de Interpretación/ Centro de Interpretación	
Parque de Turismo/ Ocio/ Lugares de interés	
Antecampo/ Antecampo	
Centro Misa/ Estación de ferrocarril	
República de España/ Estado de Andalucía/ Estado de Andalucía	
Estación del ferrocarril/ Estación de ferrocarril	
Número de las tropas del M.T.N. a escala 1:50.000	
Correos/ Correos penales/ Boque rojo	
Región/ Provincia/ Cultivos herbales y demás	

Documento FASE II: DIAGNÓSTICO PREVIO

P.B.O.M. LA PUEBLA DE LOS INFANTES

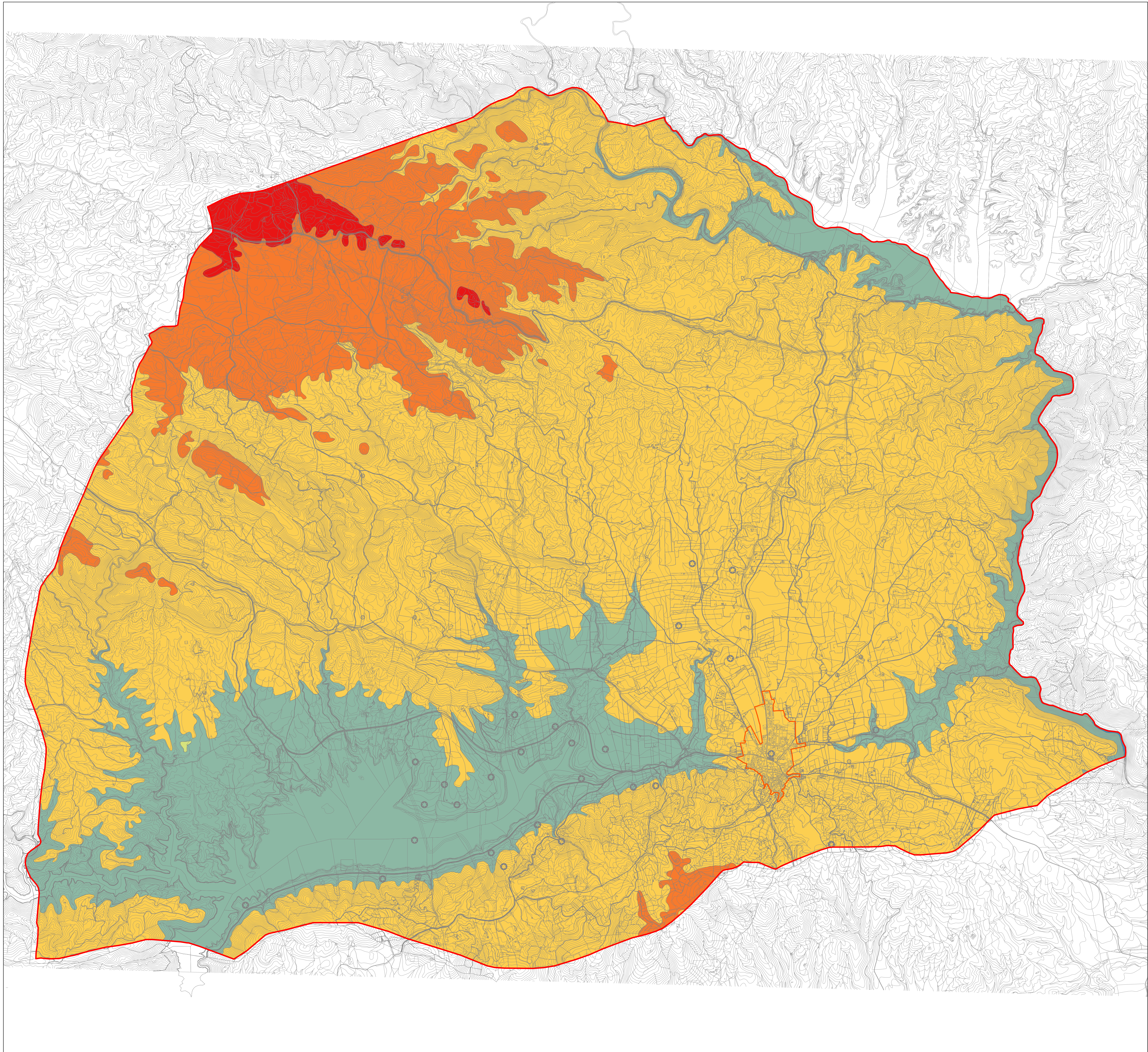
Plan Básico de Ordenación Municipal



ÁREA DE COHESIÓN TERRITORIAL EXCMO. AYUNTAMIENTO DE LA PUEBLA DE LOS INFANTES

PLANO ENCUADRE GEOGRÁFICO



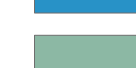

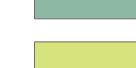

Fecha: NOVIEMBRE - 2025
Escala: 1:200.000

Arquitecto: David Ramos Jiménez
Nº Plano: INF-01





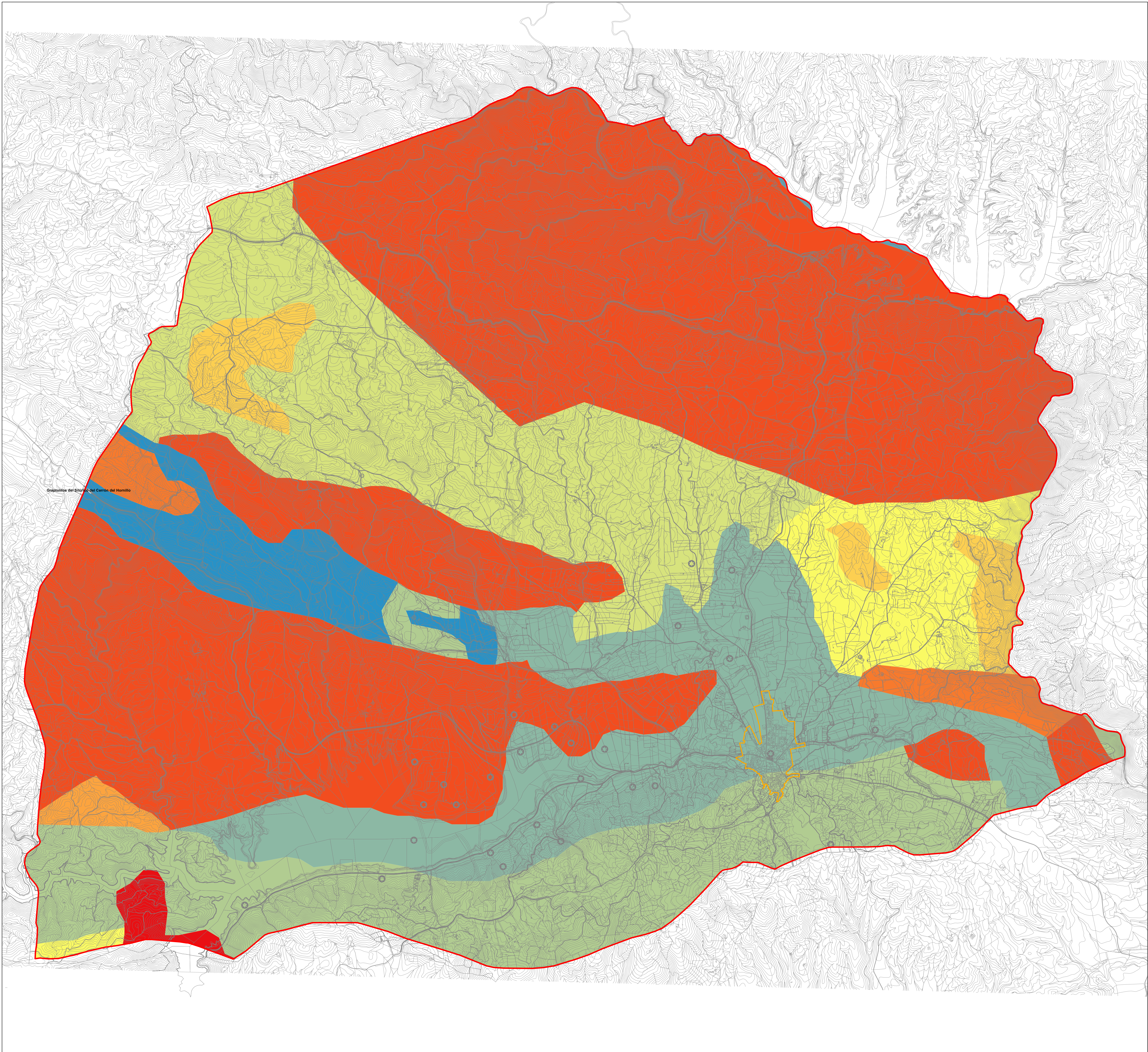
 LIMITE DEL TERMINO MUNICIPAL
 LIMITE DEL SUELO URBANO

ALTITUD (m)

- | | |
|---|---|
|  050-099 |  300-399 |
|  100-199 |  400-499 |
|  200-299 |  500-599 |

Documento FASE II: DIAGNÓSTICO PREVIO

	P.B.O.M. LA PUEBLA DE LOS INFANTES Plan Básico de Ordenación Municipal	
AREA DE COHESION TERRITORIAL		EXCMO. AYUNTAMIENTO DE LA PUEBLA DE LOS INFANTES
PLANO	Promotor: Excmo. Ayuntamiento de La Puebla de los Infantes	Fecha: NOVIEMBRE - 2.025 Escala: 1:20.000
HIPSOMETRÍA	Arquitecto: David Ramos Jiménez	N° Plano: INF-02



GEOLOGÍA. RECURSOS GEOLÓGICOS

LIMITE DEL TERMINO MUNICIPAL
 LIMITE DEL SUELO URBANO

Geología

- | | | |
|---|--|--|
| Anfibolitas, pizarras, filitas, areniscas y cuarcitas | Calizas metamórficas | Granitos |
| Arenas, limos, arcillas, gravas y cantos | Complejo vulcano-sedimentario (lavas, piroclastos, tobas y tufitas) | Pizarras, esquistos, grauwacas y cuarcitas |
| Calcarenitas, arenas, margas y calizas | Esquistos, gneises, cuarcitas y anfibolitas | Pizarras, grauwacas y areniscas |
| | Gabros, Dioritas, Tonalitas y otras rocas plutónicas indiferenciadas | Rocas volcánicas y subvolcánicas básicas e intermedias |

ÁREAS DE INTERÉS GEOLÓGICO Graptolitos del Sínclino del Cerro del Hombre

Documento FASE II: DIAGNÓSTICO PREVIO

P.B.O.M. LA PUEBLA DE LOS INFANTES
Plan Básico de Ordenación Municipal
EXCMO. AYUNTAMIENTO DE LA PUEBLA DE LOS INFANTES

PLANO	Provisor: Excmo. Ayuntamiento de La Puebla de los Infantes	Fecha: NOVIEMBRE - 2.025 Escala: 1:20.000
GEOLOGÍA RECURSOS GEOLÓGICOS	Arquitecto: David Ramos Jiménez	Nº Plano: INF-03