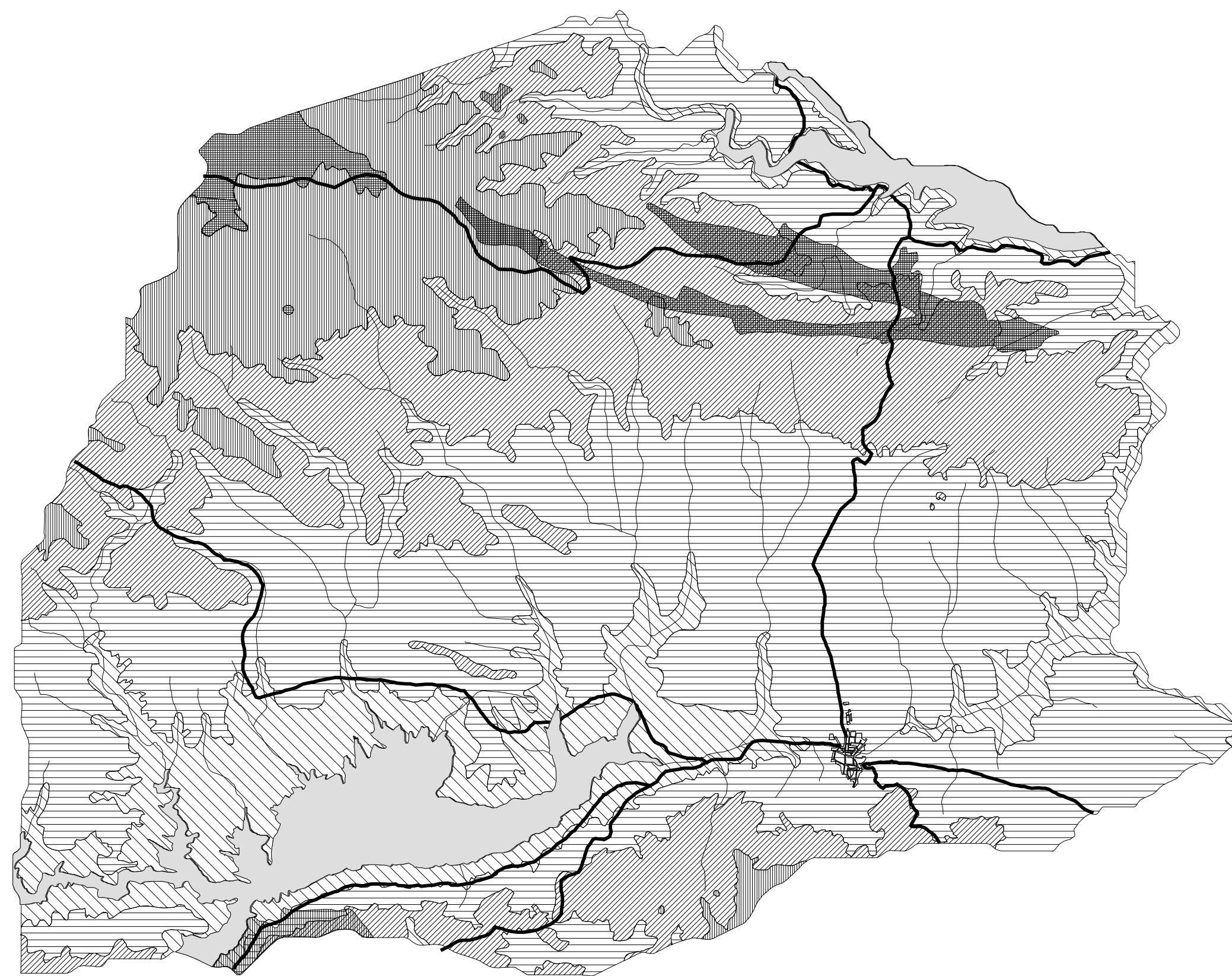


TERMINO MUNICIPAL. GEOLOGIA

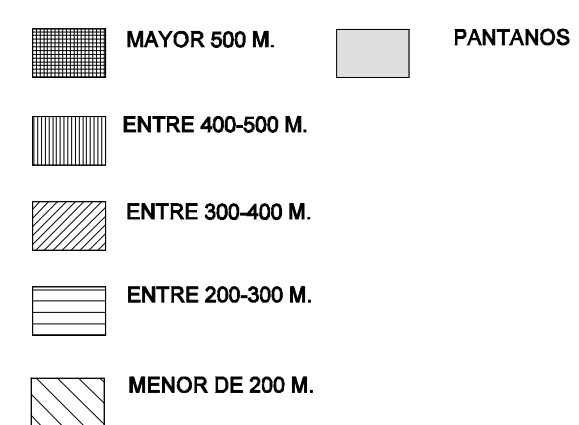


TERMINO MUNICIPAL. HIDROGRAFIA

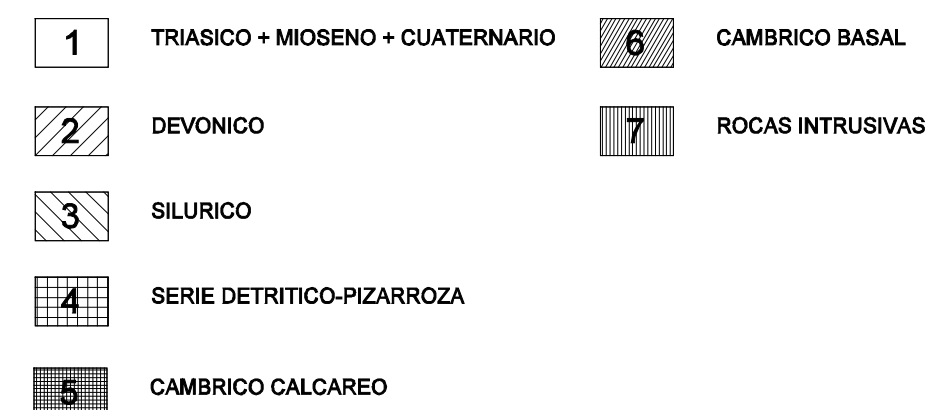


TERMINO MUNICIPAL. HIPSOMETRICO

TERMINO MUNICIPAL. HIPSOMETRICO



TERMINO MUNICIPAL. GEOLOGIA



PLAN GENERAL DE ORDENACION URBANISTICA DE PUEBLA DE LOS INFANTES

FORMACION AYUNTAMIENTO DE PUEBLA DE LOS INFANTES
 REDACCION DIPUTACION PROVINCIAL DE SEVILLA

INFORMACION: MEDIO FISICO GEOLOGIA E HIPSOMETRICO
 PLANO N° INF. 2

ANALISTAS REDACTORES: JOSE RAMON DOMINGUEZ GONZALEZ, FRANCISCO GUTIERREZ CARRASQUILLA
 ARQUITECTO DIRECTOR: EDUARDO GARRIDO IBANEZ
 FECHA: OCTUBRE 2.003
 ESCALA: 1:80.000
 TEXTO REFUNDIDO RESOLUCION CPOTU 25 JULIO 2003